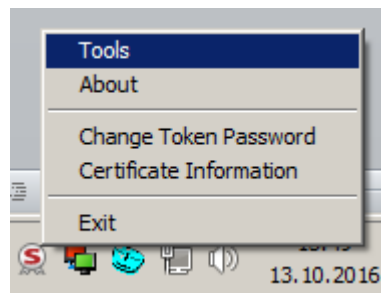



Odklepanje pametne kartice GEMALTO IDPrime MD 840 in ponastavitev pozabljenega gesla

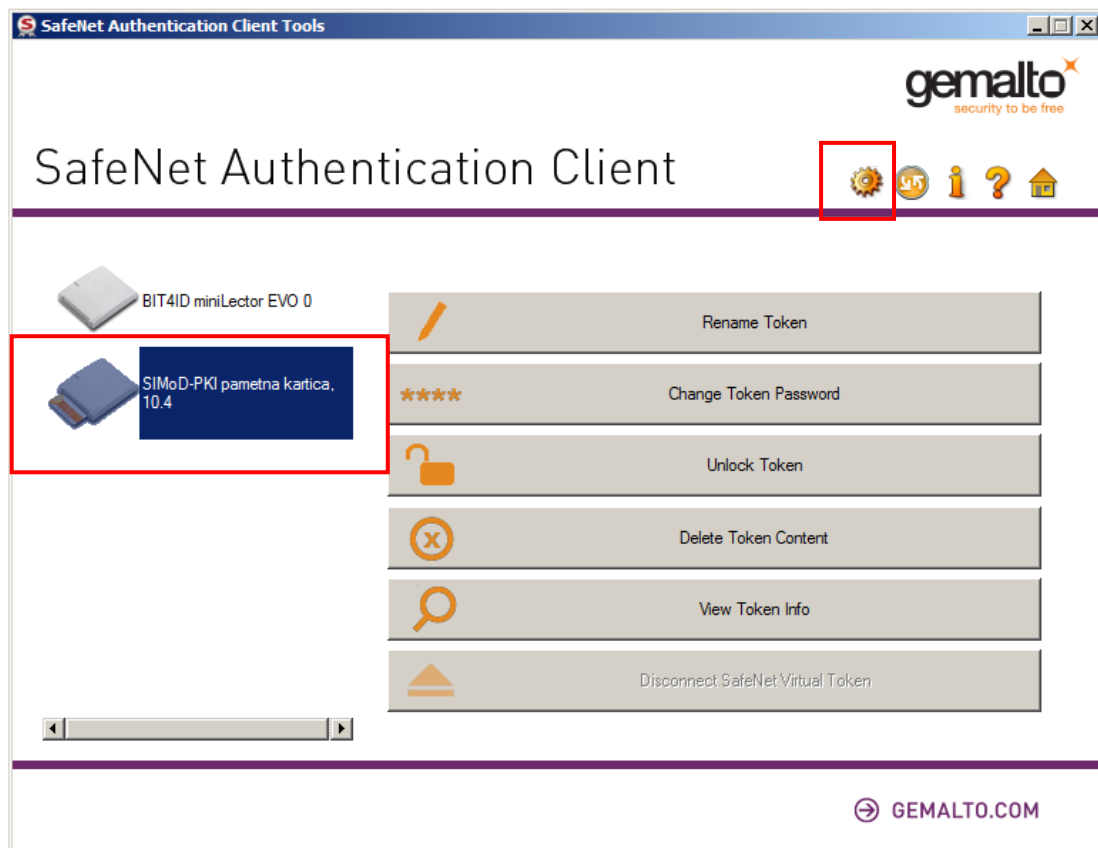
OPOZORILO: Pametna kartica GEMALTO IDPrime MD 840 se po **treh nepravilnih** poskusih vnosa uporabniškega gesla **zaklene**.

Za odklepanje pametne kartice oziroma ponastavitev uporabniškega gesla morate poznati administratorsko geslo ("Administrator Password"), ki ste ga dobili po pošti skupaj s pametno kartico.

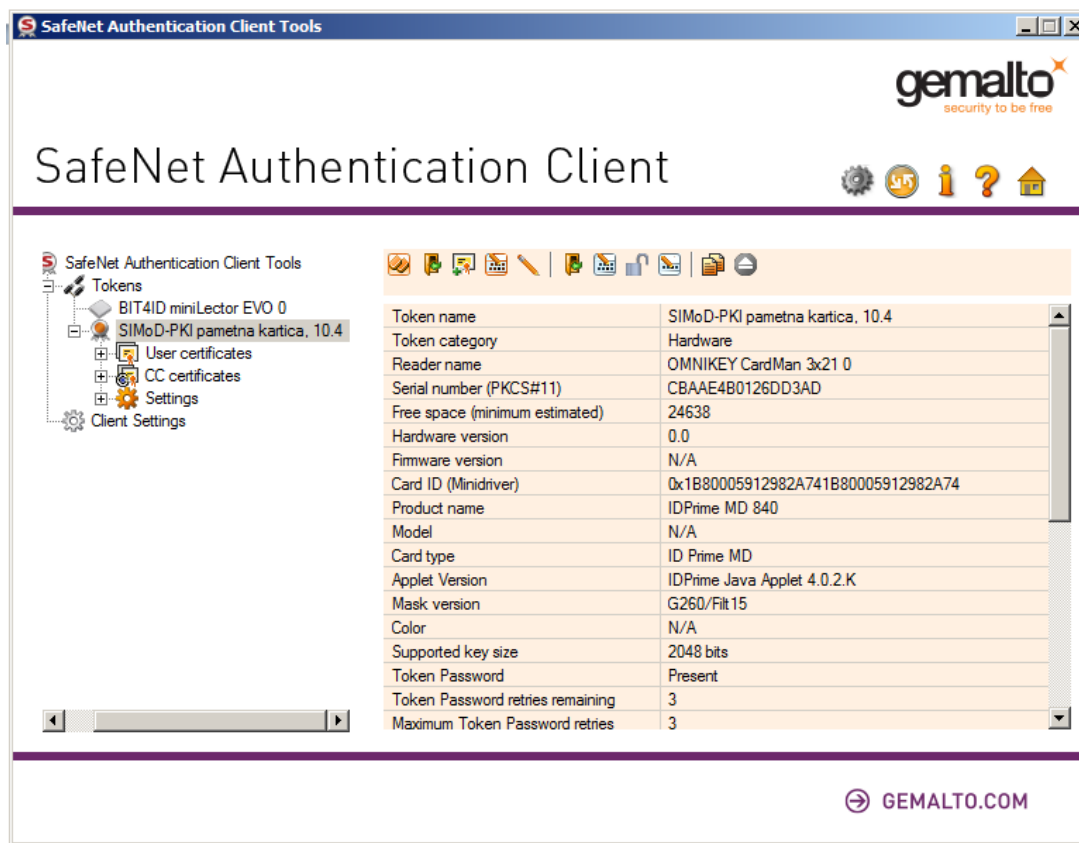
Z desnim klikom po ikoni , "SafeNet Authentication Client" in izberemo "Tools".




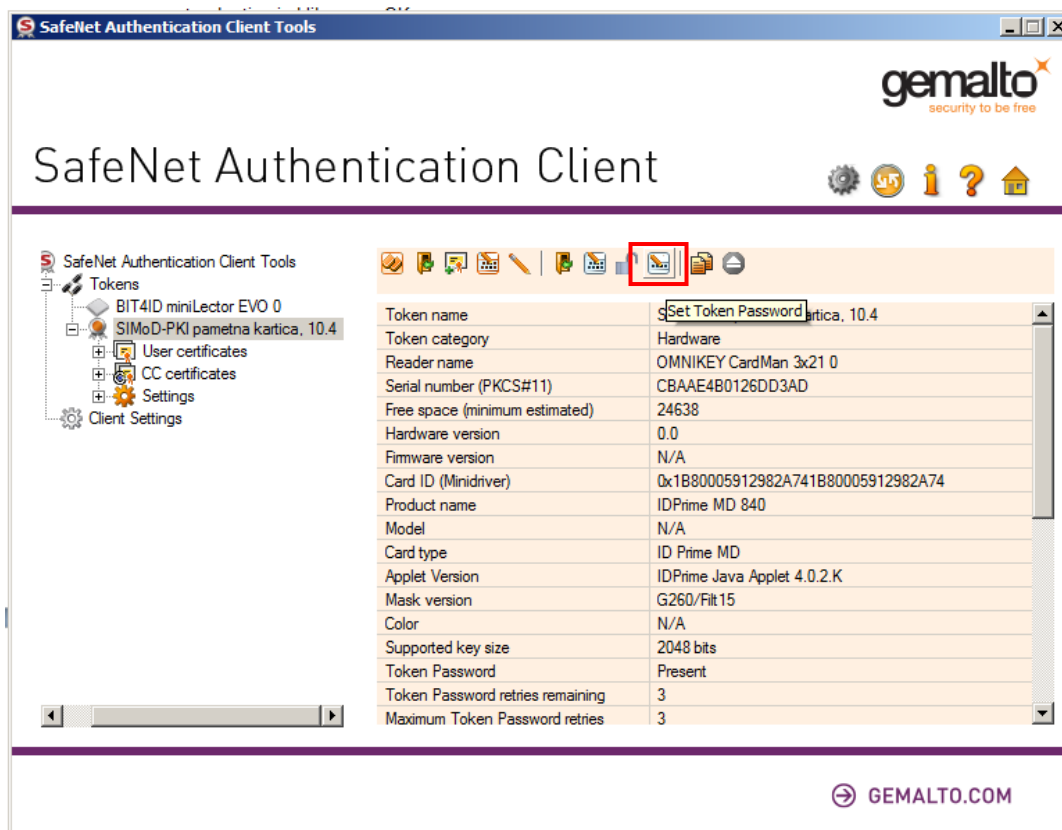
Odpre se "SafeNet Authentication Client". Izberemo pametno kartico in kliknemo na ikono , "Advanced View":



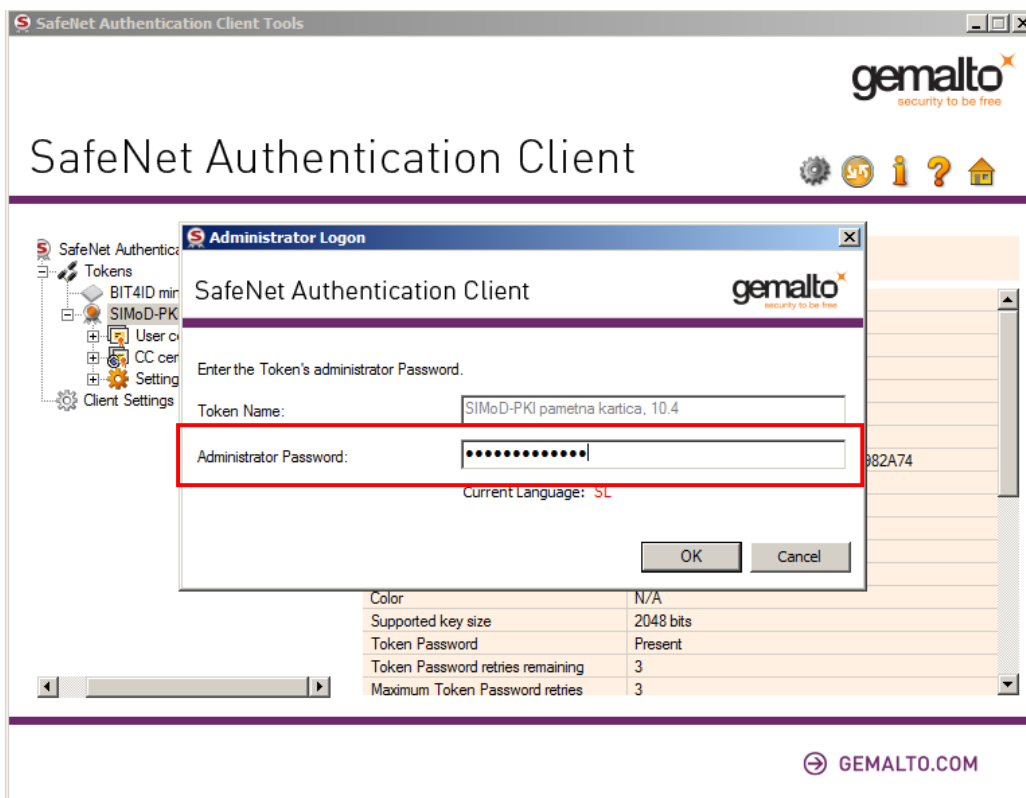
Odpre se nov pogled:



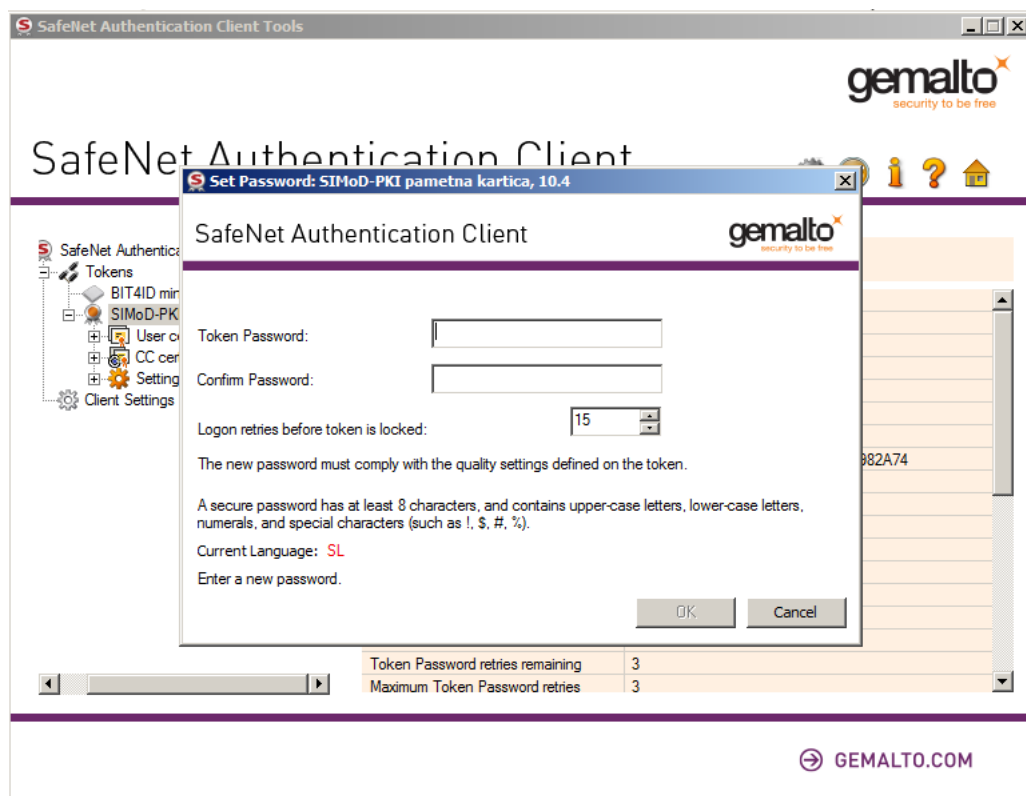
Kliknemo na ikono , »Set Token Password« :



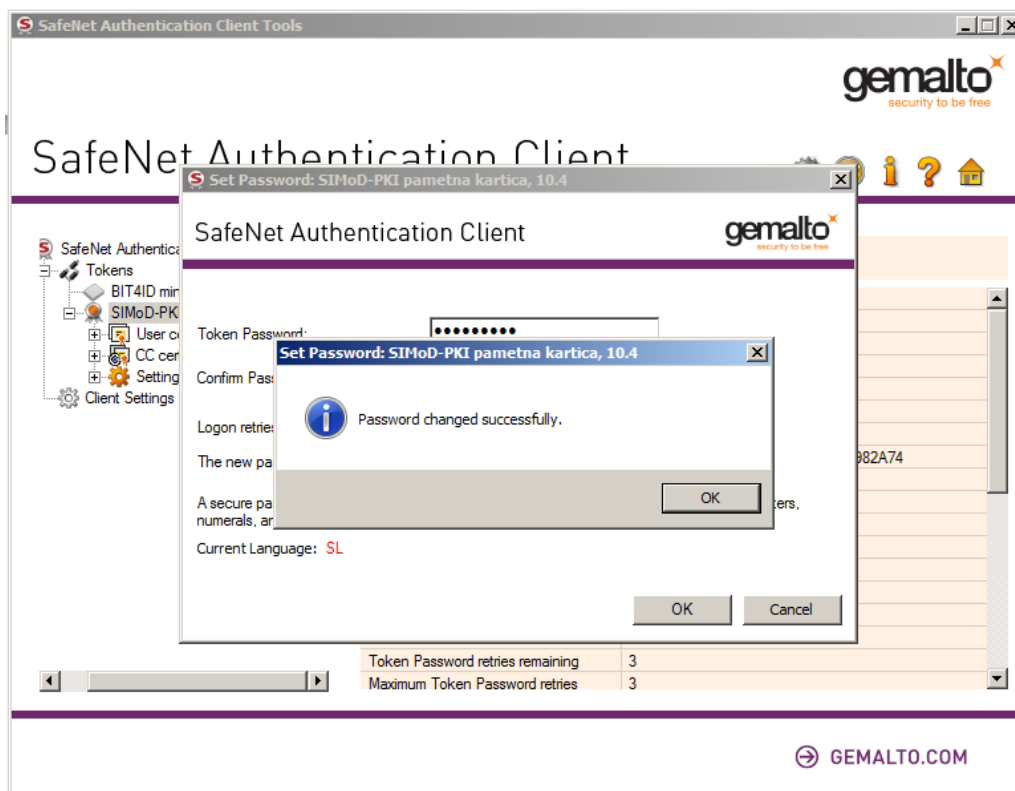
V polje »Administrator Password« vpišemo administratorsko geslo, ki smo ga dobili po pošti na posebnem listu skupaj s pametno kartico in kliknemo »OK«:



V polje »Token Password« vpišemo novo geslo za pametno kartico in potrdimo v polju »Confirm Password«:



Kliknemo »OK« in pojavi se nam okno za uspešno odklepanje pametne kartice:



Še enkrat potrdimo z »OK«. Pametna kartica je uspešno odklenjena.